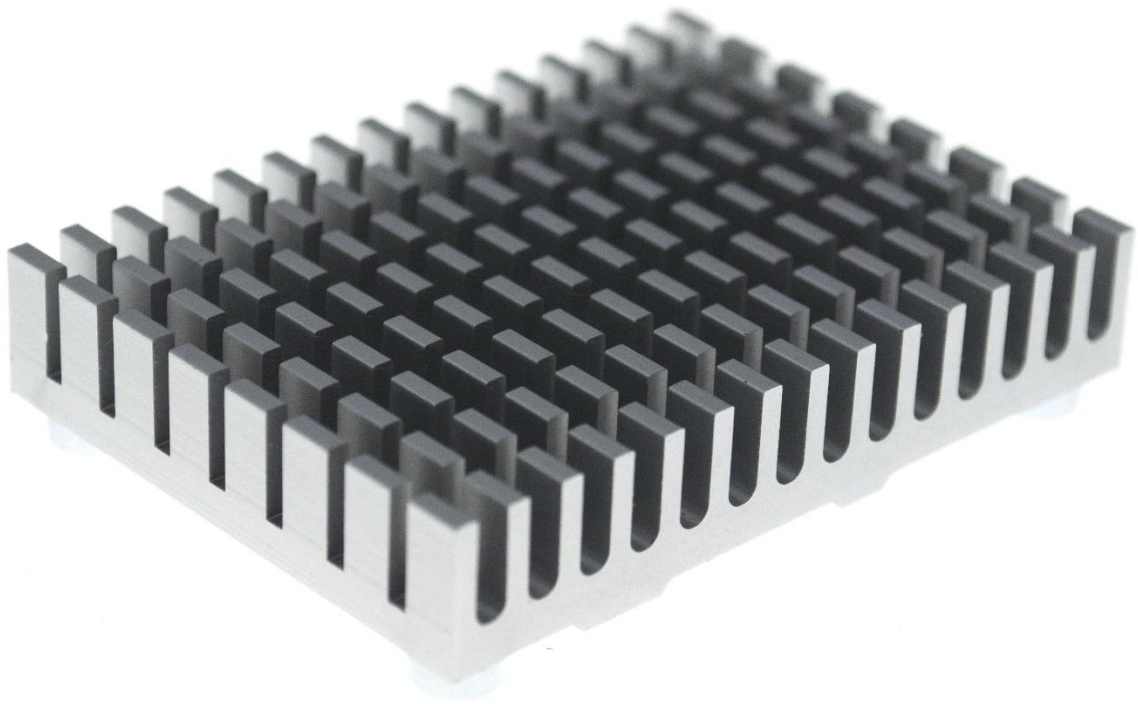


# CM4 Cooler for Raspberry Pi Compute Module 4

## 产品简介

2021-1-4

EDA TECHNOLOGY CO.,LTD



## CM4 Cooler 产品简介

CM4 Cooler 是专门为 Raspberry Pi Compute Module 4 设计的一款散热片。

由于 Compute Module 4 的性能提升后功耗也比上一代的 Compute Module 3+ 高不少,在 25 度室温全速满载运行时 CPU 的内部温度会接近极限温度+85 度。除了 CPU 外,PMU 和板载无线模组(带无线功能的 CM4)发热也比较严重,CM4 Cooler 的背面贴了 3 个高度不同的导热硅胶片,保证散热片与 CM4 模组上的 CPU,无线模组及 PMU 紧密贴合,通过散热片把这 3 个发热量最大的器件的热量消散出去。

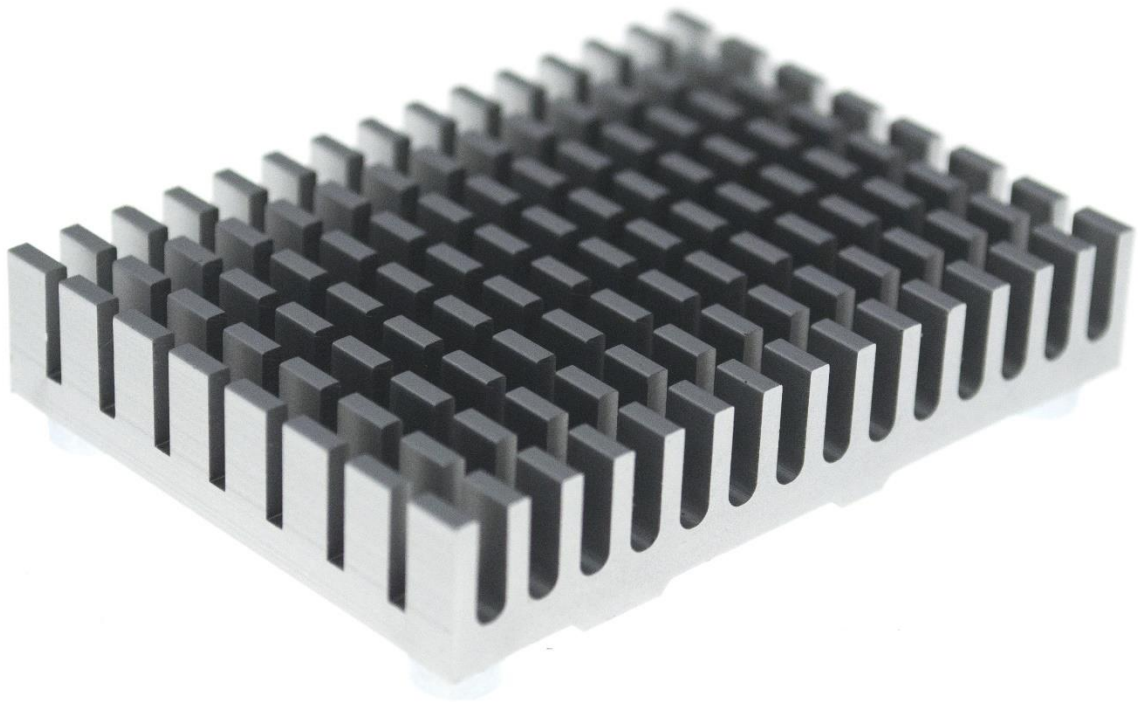
CM4 Cooler 的包装盒里带了 4 个尼龙垫片,这 4 个尼龙垫片有 1.5mm 和 3mm 高 2 种规格,分别用于 CM4 底板板对板连接器 1.5mm 和 3mm 高度规格,用于固定散热片,CM4 模组和底板时支撑 CM4 模组,防止螺丝在锁紧时压碎板对板连接器或者 CM4 模组变形而损坏。客户设计自己的底板时无需在 PCB 上再焊接固定 CM4 模块的表贴螺母柱,节省了成本。

CM4 Cooler 在 Raspberry Pi Compute Module 4 IO 底板上实测时,在 25 度的环境温度,室内空气自然对流,CM4 全速满载运行时,对比不带 CM4 Cooler 的 CM4,最高降温达 20°C。在不同的环境温度及不同的 CPU 运行频率和负载下,散热性能有所不同,详细请参考我们实验室的测试数据。

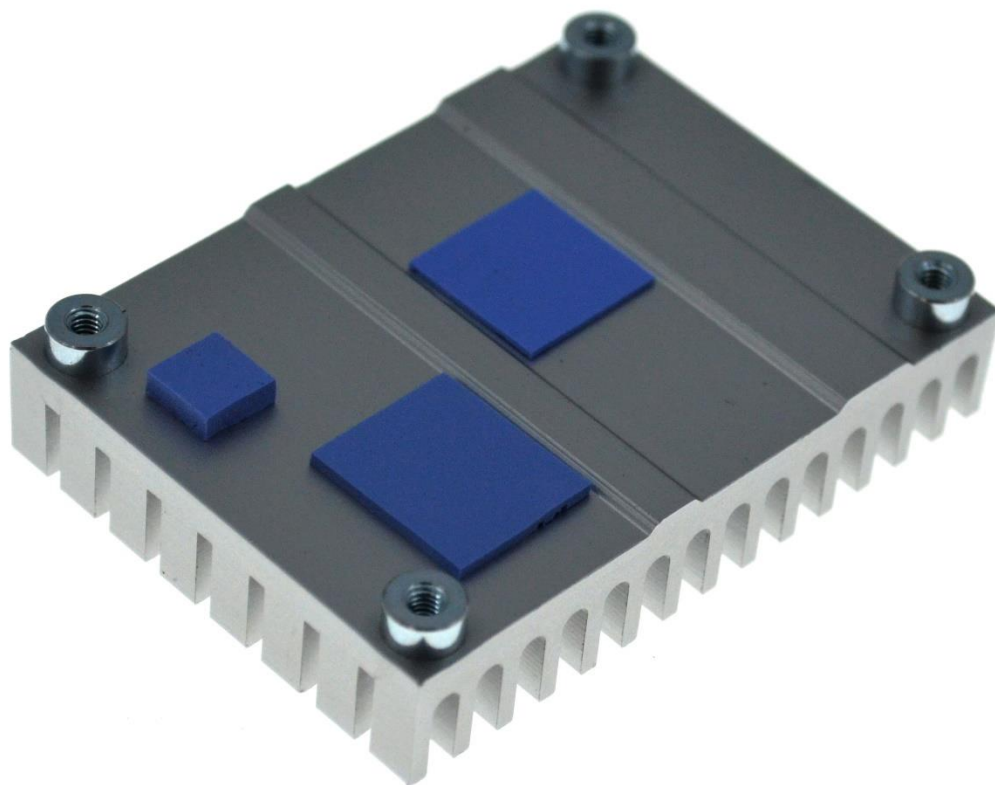
CM4 Cooler 提供黑色和银色 2 种颜色供客户选择。支持 CM4 全系列模块,包括带外置天线的版本。

**主要参数:**

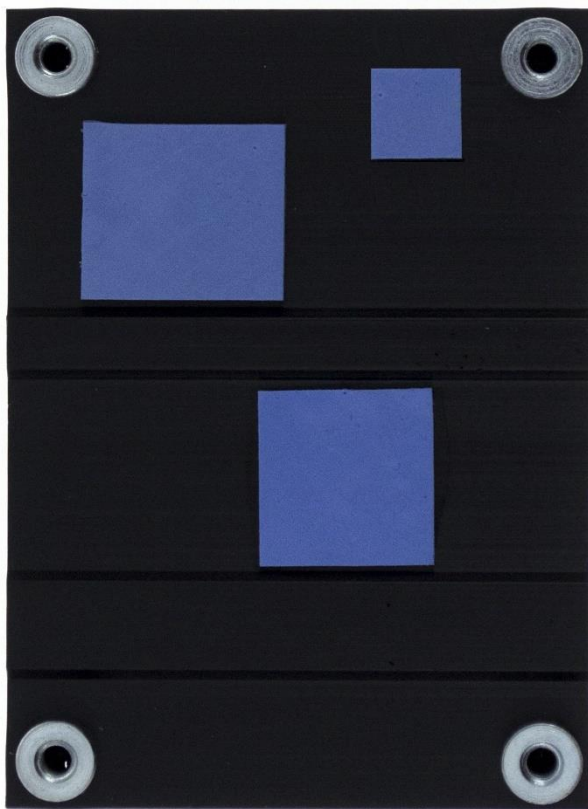
1. 尺寸: 55\*40\*13.5mm
2. 重量: 40g
3. 黑色和银色可选
4. 支撑尼龙垫片 1.5mm 和 3mm 高度可选.

**产品图片:**

散热片正面



散热片反面



黑色散热片反面